

civemasa

GCCRO 7009

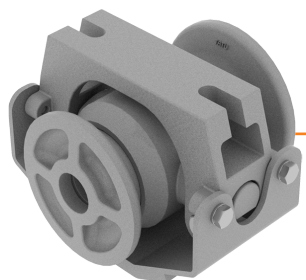
**GRADE ARADORA CONTROLE REMOTO
OFFSET**



**PARA O CAMPO.
E POR VOCÊ.**

As Grades Controle Remoto Offset, modelo GCCRO 7009 foram especialmente projetadas para grandes áreas. São ideais para a lavoura primária ou de nivelamento, com excelente aplicação no preparo do solo para culturas anuais ou perenes.

Possuem eficiente sistema de rodagem com acionamento hidráulico para o controle de profundidade e transporte seguro em longas distâncias. Este sistema de rodagem também agiliza as manobras durante o serviço.



MANCAL DUROMARK OSCILANTE (DMO):

- Possui suporte de oscilação, permitindo que as seções de discos girem mais livremente, reduzindo o esforço e conseqüentemente o consumo de combustível do trator;
- Maior durabilidade dos componentes internos do mancal;
- Equipado com encaixes que permitem a fácil montagem e desmontagem;
- Com rolamentos de rolos cônicos e retentores Duo-Cone com lubrificação permanente a óleo.

ESPECIFICAÇÕES TÉCNICAS:

Modelo	Nº de Discos	Trator (cv)	Peso* (kg)	Peso por Disco (kg)	Largura de Corte (mm)	Medida dos discos	Espaçamento entre discos (mm)	Largura de Transporte (mm)	Eixo
GCCRO 7009 RÍGIDA	32	180 a 200	4.790	150	3.850	26" x 6,0 mm 28" x 7,5 mm	230	4.865	1.5/8" (41,3 mm)
	36	200 a 220	5.140	141	4.270				
	40	220 a 240	5.145	132	4.700				
	44	240 a 260	5.645	126	5.155				
	48	260 a 280	5.885	122	5.600				
	52	280 a 300	6.225	117	6.020				
GCCRO 7009 ARTICULADA	56	300 a 320	7.984	143	6.455				
	60	320 a 340	8.190	137	6.900				
	64	340 a 360	8.400	132	7.320				
	68	360 a 380	8.740	129	7.785				
	72	400 a 420	8.945	125	8.200				

A potência requerida no motor do trator poderá sofrer variações conforme as condições do terreno.

* Pesos aproximados com discos Ø 28" x 7,5 mm, hidráulico.

MARCHESAN IMPLEMENTOS E MÁQUINAS AGRÍCOLAS TATU S.A.

Av. Marchesan, 1979 | CEP 15994-900 | Fone: (16) 3382.8222 | Matão-SP-Brasil | CNPJ: 52.311.289/0001-63 | Inscr. Est.: 441.000.151.114

A CIVEMASA reserva o direito de aperfeiçoar ou alterar as características de seus produtos, sem a obrigação de assim proceder com os já comercializados e sem dar conhecimento prévio. As fotos e desenhos são meramente ilustrativos.

Rev.02 - 08/2023

www.civemasa.com.br

